

καλοκαίρι 2013 / Το Τρένο στο Ρουφ αμαξοστοιχία-θέατρο



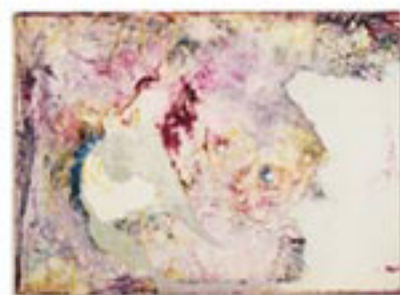
Wagon-art

ένα εικαστικό ταξίδι

Εγκαίνια έκθεσης Παρασκευή 7 Ιουνίου στις 20.00

ΚΟΥΠΕ
12

εικαστικές
προτάσεις



Δώδεκα ταλαντούχοι νέοι καλλιτέχνες – τελειόφοιτοι και απόφοιτοι του Ζ' Εργαστηρίου Ζωγραφικής της ΕΣΚΤ- κάνουν μια ειρηνική κατάληψη στο New Wagon του Τρένου στο Ρουφ και διαμορφώνουν μια συνολική εικαστική πρόταση με θέμα το ταξίδι και τους ταξιδιώτες.

Το βαγόνι μεταμορφώνεται με ζωντανή εικαστική γλώσσα, τολμηρές ιδέες και ευφάνταστες καλλιτεχνικές προτάσεις σε δώδεκα διαφορετικούς μικρό-κόσμους, που αφηριδιάζουν και ανατρέπουν απρόβλεπτα το αυτονόητο και το αναμενόμενο.

Ζωγραφική, μικτά υλικά, κατασκευές στον χώρο και βιντεοπροβολές συνθέτουν την εικαστική εγκατάσταση.

Εδώ το ιδιωτικό συνδέεται με το δημόσιο, το προσωπικό γίνεται συλλογικό και το ιδιωτικό βίωμα του ταξιδιού μετασχηματίζεται σε κοινή εμπειρία μέσα σ' ένα βαγόνι τέχνης, που διαρκώς ταξιδεύει για να ανακαλύψει καινούργιους τόπους και σταθμούς φαντασίας, ευαισθησίας και πρωτότυπης καλλιτεχνικής έκφρασης.

Επιμέλεια έκθεσης
Γιάννης Ψυχοπαίδης

Συμμετέχουν οι καλλιτέχνες
Στέφανος Αθάνατος, Άντα
Αναστασία, Ανδριάντα Δαούτη,
Λητώ Κάττου, Λία Κουτελιέρη,
Χριστίνα Μαϊφόση, Φωτεινή
Παλπάνη, Χρήστος Παπασωτηρίου,
Παναγιώτης Προφήτης, Μπέσσυ
Ράλλη, Ελένη Φυλαχτίδου,
Γιάννης Χειμωνάκης

Διάρκεια έκθεσης έως Σάββατο 6 Ιουλίου 2013
Ώρες λειτουργίας Τρίτη – Σάββατο, 20.00 – 22.00

ΑΝΟΙΧΤΟ ΔΩΡΕΑΝ ΦΥΛΑΣΣΟΜΕΝΟ PARKING

...και το καλοκαίρι
στην «Αποβάθρα»
μουσικά live ✓
ποδό ✓
φαγητό ✓

www.totrenostorouf.gr

Λεωφ. Κωνσταντινουπόλεως • μέσα στον Σιδηροδρομικό Σταθμό ΡΟΥΦ • Πρασσιακός ΡΟΥΦ • Τηλ. 210 5298 922



To Treno Sto Rouf